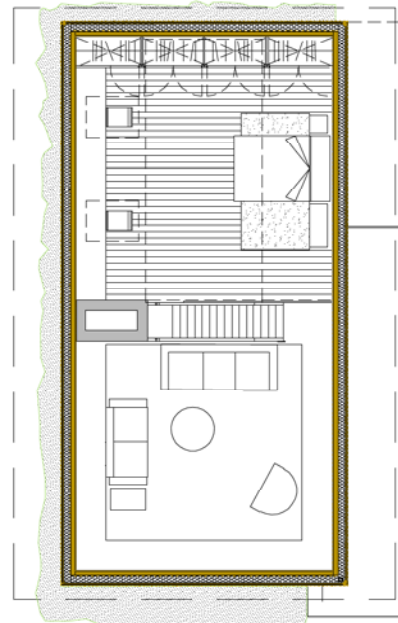
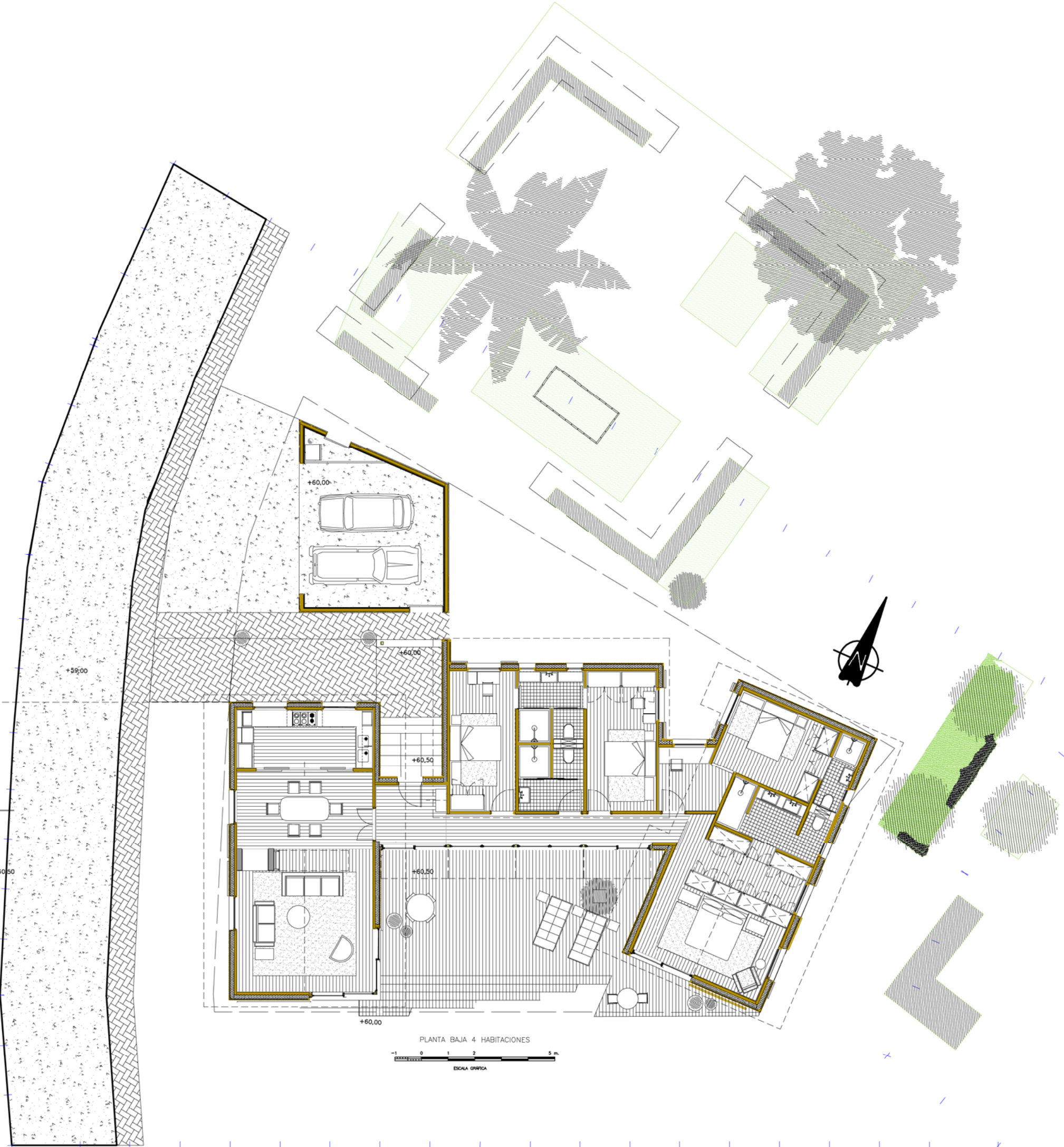


CUADRO DE SUPERFICIES	
ESTANCIA	Superficies
GARAJE + S.Caldera.....	29.05 m2
GARAJE Sup. construida...	34.05 m2
P.BAJA	
ENTRADA.....	5.90 m2
DISTRIBUIDOR.....	10.10 m2
COCINA.....	11.10 m2
COMEDOR.....	14.75 m2
SALON.....	27.15 m2
ASEO.....	5.35 m2
HABITACION 1.....	12.65 m2
HABITACION 2.....	13.60 m2
BAÑO 1-2.....	6.50 m2
HABITACION 3.....	17.55 m2
BAÑO 3.....	2.85 m2
HABITACION Ppal.....	27.85 m2
BAÑO Ppal.....	7.40 m2
ENTREPLANTA	
ESTUDIO ALTILLO.....	12.00 m2
TOTAL SUP.UTIL.....	174.75 m2
TOTAL SUP.CONSTRUIDA.....	195.85 m2
PORCHE.....	6.40 m2
TERRAZA.....	53.50 m2



ALTILLO DEL SALON



PLANTA BAJA 4 HABITACIONES
ESCALA GRAFICA